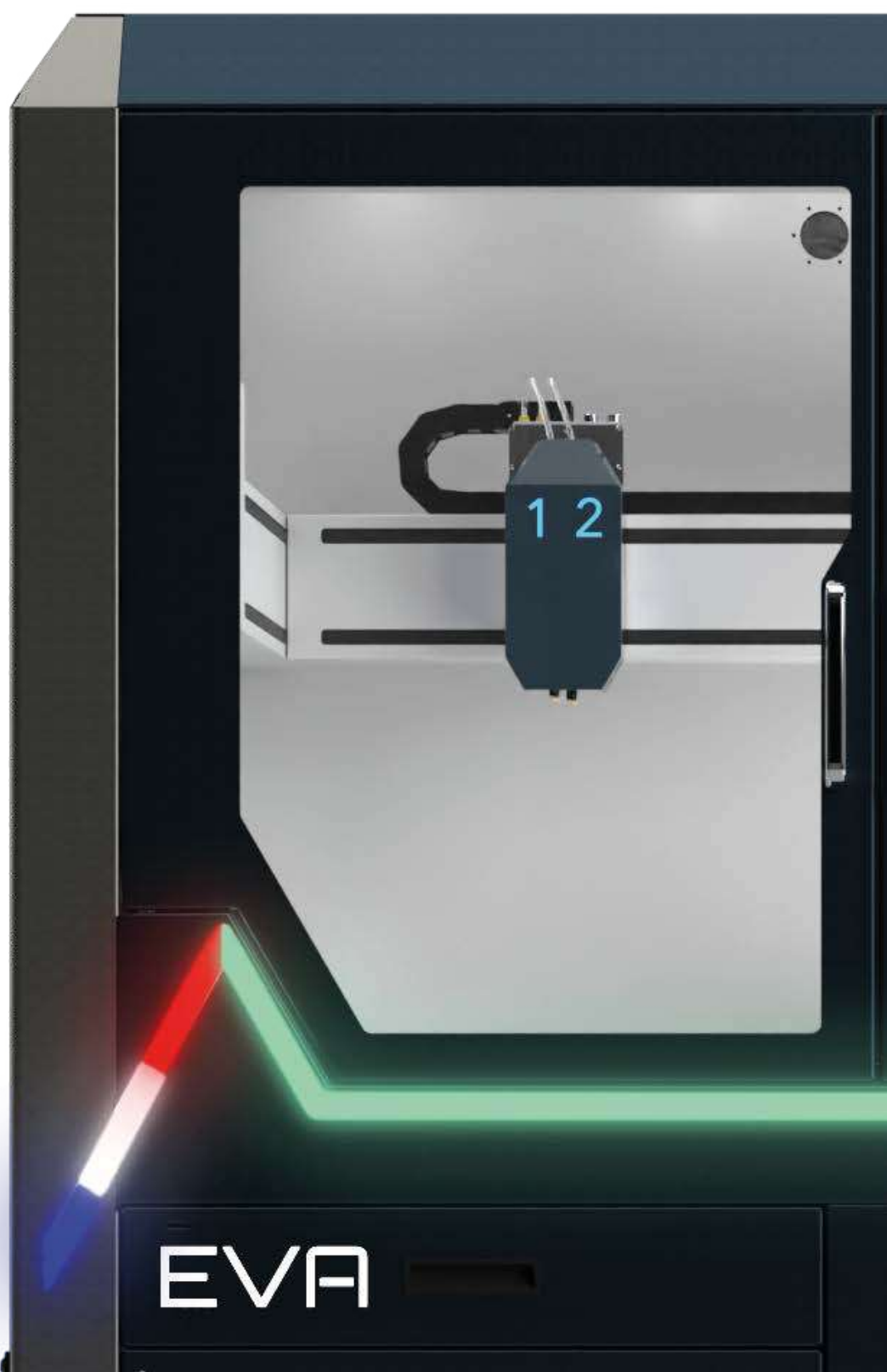


# EVA

IMPRIMANTES 3D  
**HYBRIDES**  
INDUSTRIELLES





# SOMMAIRE

## DÉCOUVREZ EVA

|                         |     |
|-------------------------|-----|
| Caractéristiques        | 2-3 |
| Procédés                | 4-5 |
| Têtes-outils            | 6-7 |
| Domaines d'applications | 8-9 |

## LES AVANTAGES D'EVA

|                |    |
|----------------|----|
| N-play         | 10 |
| Industrie 4.0  | 11 |
| Services       | 12 |
| Made in france | 13 |

## SYSTÈME TECHNIQUE

|                 |    |
|-----------------|----|
| Configurabilité | 14 |
| Fiche technique | 15 |

## NOS MATÉRIAUX

|                            |    |
|----------------------------|----|
| Compatibilité des procédés | 16 |
| Nos gammes                 | 17 |

# NE CHOISISSEZ PLUS ENTRE FABRICATION ADDITIVE ET TRADITIONNELLE

Des machines industrielles, évolutives et polyvalentes à configurer avec des têtes outils adaptées à chaque application.

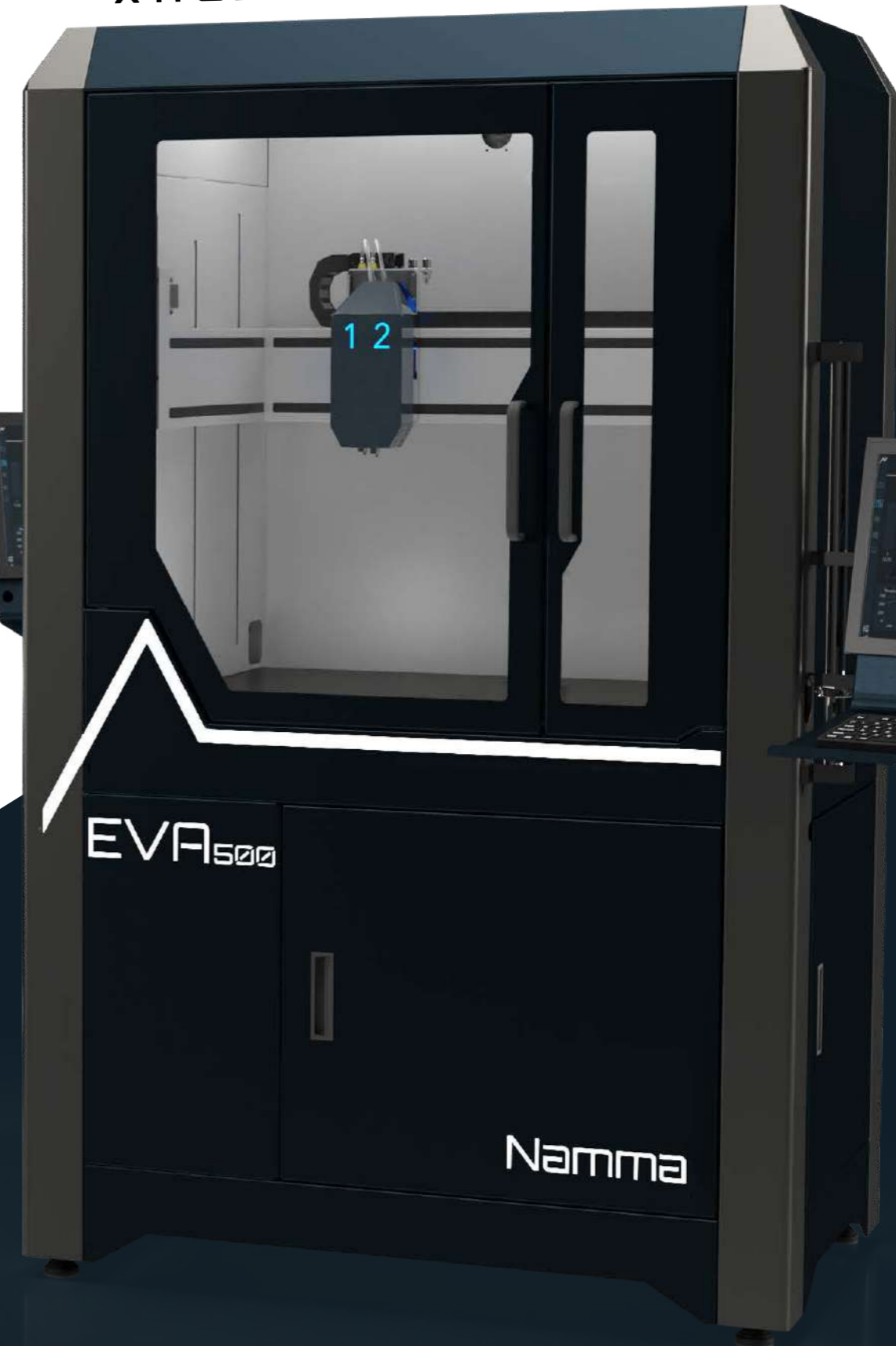
L 1000mm  
x l 500mm  
x h 500mm

L 500mm  
x l 500mm  
x h 500mm



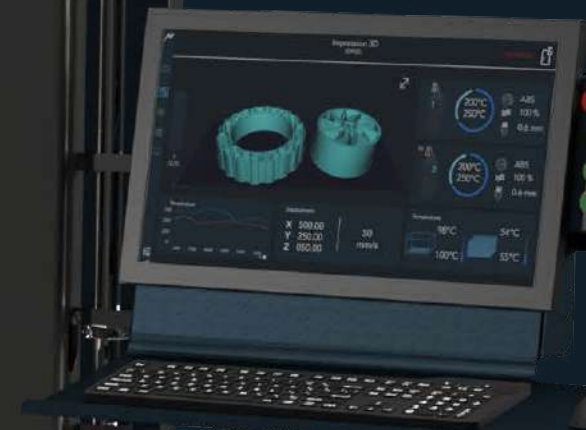
EVA

Namma



EVA500

Namma



# 3<sup>1</sup> MACHINE PROCÉDÉS

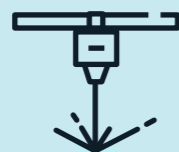
*HYBRIDE*



IMPRESSION 3D FFF



USINAGE CNC



LASER UV



# TÊTES OUTILS

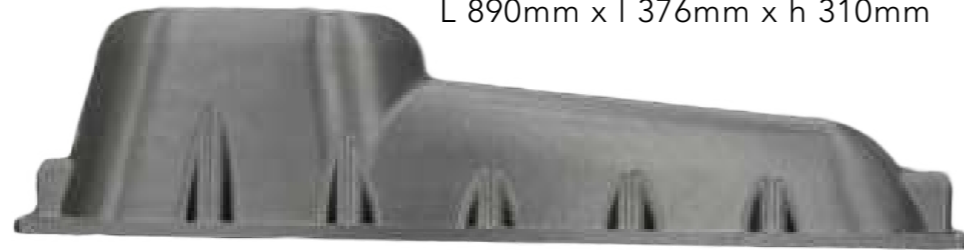
ADDITIVES SOUSTRACTIVES

## IMPRESSION 3D FFF

ABS, PLA, TPU, PC, NYLON, PETG,...



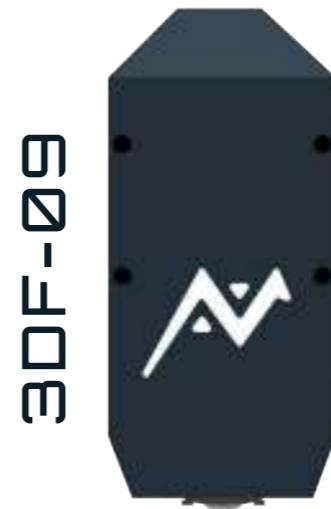
Double extrusion  
Modulaire



Carter de moteur  
Matériaux : N-ABS  
L 890mm x l 376mm x h 310mm



Hélice  
Matériaux : N-PETG  
L 400mm x l 400mm x h 350mm



Haut débit d'extrusion  
Modulaire

## USINAGE CNC

Aluminium, Cuivre, Laiton, Mousse, PEEK, PTFE, POM,...



Compacte

CNC-11



Support d'axes  
Matériaux : Aluminium 5083  
L 280mm x l 75mm x h 60mm

CNC-22



Système QTC\*  
Du métal aux composites

\*Système à changement de cône rapide

## LASER UV

Cuir, Polymère, Carton, Néoprène, Composite, Bois,...

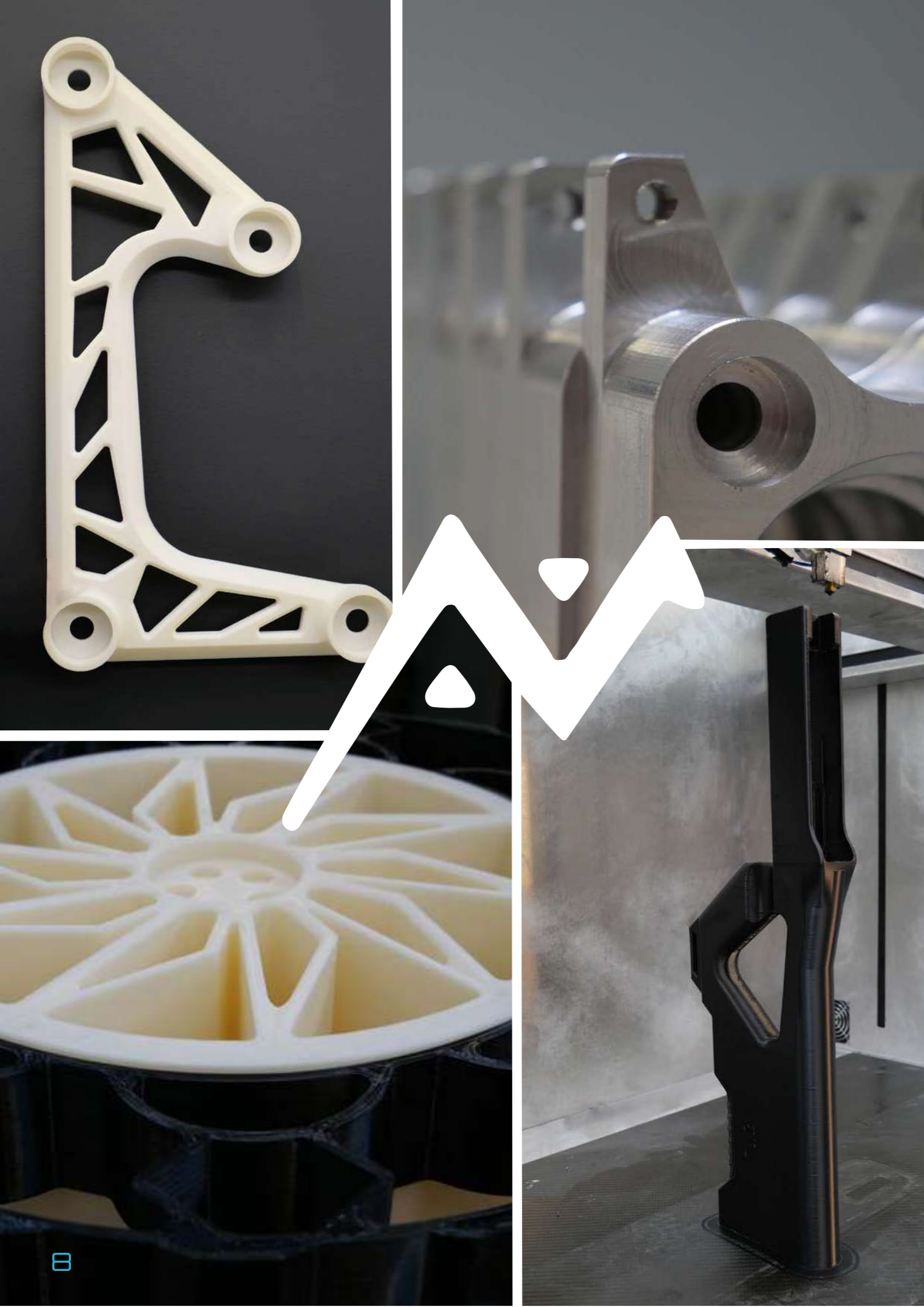


Puissant

LUV-06



Marquage numéro de série  
Matériaux : Aluminium anodisé  
L 90mm x l 60mm x h 2mm



# QUELQUE SOIT LE **DOMAINE**

Pour la R&D, l'Amélioration Continue et la Maintenance...



Pièces industrielles



Prototypes - Maquettes



Communication - Design



Outillages - Moules

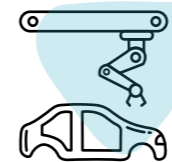


Pièces séries



Pièces hybrides

# OU LE **SECTEUR**



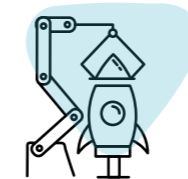
Automobile



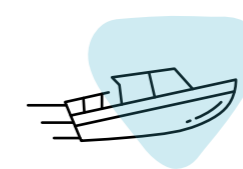
Mécanique



Médical



Aéronautique



Nautique



Défense

# N-PLAY

LOGICIEL DE PILOTAGE



L'interface graphique **N-play** a été pensée et développée pour s'adapter à tous types d'utilisateurs.

Avec un écran tactile de 22 pouce, l'utilisateur peut interagir facilement et rapidement avec EVA.

## 1 PRÉPAREZ

Préparez votre fabrication sur le logiciel FAO de votre choix. Enregistrez ensuite au format .gcode.

## 2 FABRIQUEZ

A l'aide de **N-play** pilotez EVA afin de réaliser facilement vos pièces complexes.

# ENTREZ DANS L'INDUSTRIE 4.0

N-PLAY EST COMPATIBLE AVEC

N-CENTER



N-FAB



N-PROD



N-PLAY



N-CONTROL



N-CLOUD

**N-Center** est la suite logicielle permettant de suivre l'ensemble du processus de fabrication : de la préparation à la gestion et au contrôle de la production. Gérez vos projets depuis une seule et unique plateforme.

VOTRE ATELIER  
ULTRA CONNECTÉ

100% PERSONNALISÉ  
100% NUMÉRIQUE





Personnaliser

Innovation

Développement

Rapidement

Fabrication

Accompagnement

# TOUTES NOS MACHINES SONT ASSEMBLÉES ET FABRIQUÉES EN FRANCE

Nous attachons une grande importance à l'accompagnement de nos clients.

Situés à Bordeaux, au plus proche de nos prestataires et fournisseurs.

## SERVICES



Formation sur EVA et ses outils :

Impression 3D FDM

Usinage CNC 3 axes

Gravure laser



Maintenance d'entretien

Changement de pièces d'usure

Maintenance préventive

Dépannage

Assistance téléphonique

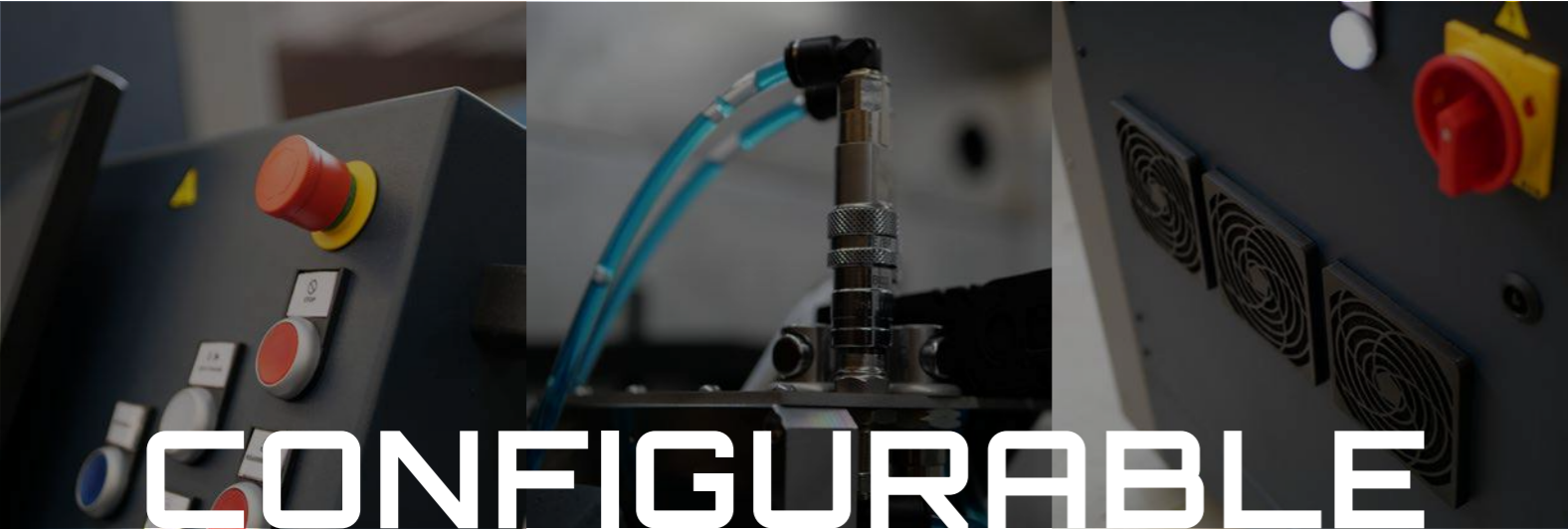


Gamme classique (N-PLA, N-PETG)

Gamme technique (N-ABS Indus, N-PA6, N-PC, N-PA12 CF, N-TPU, N-PP)

Bobines grands formats (jusqu'à 10kg)





# CONFIGURABLE



## Capteur de fin de filament

Évitez les impressions ratées à cause du manque de matière ou d'une buse bouchée...



## Refroidissement liquide

Optimisez vos impressions avec une meilleure stabilité.



## Nivellement automatique

Obtenez une belle première couche de façon automatique à chaque impression.



## Enceinte chauffée

Réalisez des grandes pièces avec des matériaux techniques sans décollement de la pièce.



## Ordinateur intégré

Soyez plus réactif en réalisant directement la FAO sur EVA



## Filaments qualifiés et ouverts

Accédez à notre gamme de filaments qualifiés avec des paramètres déjà optimisés et testez également de nouveaux filaments.



## Système de micro-lubrification

Améliorer la durée de vie de vos outils coupants tout en gardant un environnement propre et un bon état de surface.



## Kit d'usinage

Retrouvez plusieurs accessoires comme un étau, une jauge outil, un palpeur, des cônes et des outils coupants.



## Système d'aspiration des copeaux

Gardez un environnement propre pour chaque fabrication.



## Bande lumineuse

Analysez en un coup d'oeil le statut d'EVA et travaillez en toute sécurité.



## Système de filtration

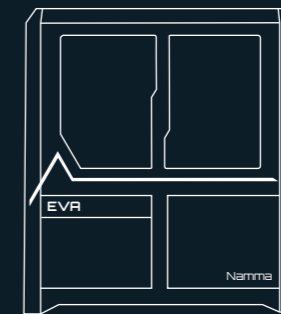
Garantissez la sécurité des utilisateurs avec un système de protection équipé de filtre HEPA 14.



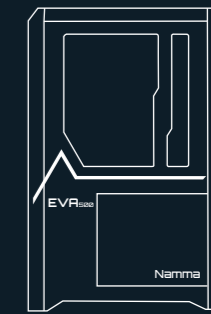
## Pointeur laser

Définissez rapidement l'origine de vos pièces à graver/découper.

## FICHE TECHNIQUE



EVA



EVA 500

|                                 |   |   |
|---------------------------------|---|---|
| Volume de fabrication           | 1000 mm x 500 mm x 500 mm   | 500 mm x 500 mm x 500 mm  |
| Résolution X, Y, Z              | 5µm   | 5µm   |
| Vitesse de déplacement max      | 150 mm/s  | 150 mm/s  |
| Tête outil amovible             | Attache rapide et répétable   | Attache rapide et répétable   |
| Calibration                     | Nivellement auto (impression 3D)<br>Capteur de jauge outil (usage)  | Nivellement auto (impression 3D)<br>Capteur de jauge outil (usage)  |
| Alimentation                    | 230V AC 32 A  | 230V AC 32 A  |
| Environnement technique         | Plateau chauffant : maximum 120°C<br>Enceinte chauffée : maximum 60°C<br>Refroidissement liquide de l'outil | Plateau chauffant : maximum 120°C<br>Enceinte chauffée : maximum 60°C<br>Refroidissement liquide de l'outil |
| Système intelligent             | Reprise du job<br>Détection de fin de filament  | Reprise du job<br>Détection de fin de filament  |
| Pilotage                        | Ecran tactile 22 pouces, souris, clavier<br>Ordinateur et logiciel embarqué                                 | Ecran tactile 22 pouces, souris, clavier<br>Ordinateur et logiciel embarqué                                 |
| Connectivité                    | USB   | USB   |
| Surface de fabrication amovible | Attache rapide et répétable   | Attache rapide et répétable   |
| Sécurité                        | Verrouillage des portes<br>Certifiée CE<br>Option : Système de filtration (HEPA H14)                        | Verrouillage des portes<br>Certifiée CE<br>Option : Système de filtration (HEPA H14)                        |
| Dimensions extérieures          | 2300 mm x 1980 mm x 800 mm  | 1900 mm x 1980 mm x 800 mm  |
| Poids                           | 600kg   | 400kg   |

# COMPATIBILITÉ DES PROCÉDÉS ET MATÉRIAUX

## IMPRESSIION 3D

Polymères rigides (PLA, ABS, PC,...)  
Polymères flexibles (TPU, TPE)  
Composites

## LASER UV

### GRAVURE

Polymères  
Bois  
Mousse  
Cuir  
Composite  
Métaux anodisés

### DÉCOUPE

Polymères  
Bois  
Mousse  
Cuir

## USINAGE CNC

Polymères rigides (PETG, ABS, PA12 CF)  
Métaux non-ferreux (Aluminium, Cuivre,...)  
Bois  
Composites  
Mousse



# NOS MATÉRIAUX N-MAT UNE GAMME QUALIFIÉE ET TESTÉE

N-PLA

N-PLX

N-PETG

N-ABS

N-ABS  
INDUSTRIEL

N-ABS  
CARBONE

N-ABS  
KEVLAR

N-PA12  
CARBONE

N-ABS  
ESD

N-ASA

N-TPU

N-TPE

N-POK

N-PP

N-PC ABS

ET BIEN  
D'AUTRES





[contact@namma-france.com](mailto:contact@namma-france.com)

+33 (0) 6 24 68 14 84

[namma-france.com](http://namma-france.com)

